

## 安全上のご注意 ー必ずお守り下さいー

本製品をご使用になる前に、取扱説明書を必ずよくお読み下さい。お使いになる人や他の人への危害、財産への損害を未然に防ぐために、以下の警告および基本的な注意事項を必ず守って下さい。

### 安全上の警告・注意

取扱いを誤ると、ケガを負ったり家屋へのダメージが発生する可能性があります。

1. 本製品を正しく使用できない恐れのある人(幼児、子供を含む)が単独で使うことは絶対にお止め下さい。これらの方が使用する際には、安全に使用できる環境で保護者の監督のもとで使用して下さい。
2. 子供のいるところで使用する場合は、十分注意して下さい。子供が本製品で遊ばないように注意を払って下さい。
3. 本製品を作動させる前に、必ず各部品が適切に設置されていることを確認して下さい。
4. 電源コードやACアダプターが破損した状態で本製品を使用しないで下さい。使用中に破損を見つけた時は直ちに運転を止め、ACアダプターをコンセントから抜いて下さい。
5. 本製品がうまく機能しない場合、または破損した場合は、弊社までご連絡下さい。
6. 必ず電源を切ってから電源プラグを外して下さい。使用していない時やお手入れ時は、必ずコンセントからACアダプターを外して下さい。
7. 濡れた手で電源プラグや本製品を触らないで下さい。
8. 電源コードを引っ張ったり、重いものを載せたりしないで下さい。
9. 火気や熱源に近づけないで下さい。
10. 取扱説明書で指示された以外の方法で、修理や整備は行わないで下さい。
11. 本製品に付属のACアダプター以外では使用しないで下さい。火災の原因になります。

## Fresco Ultra FSW020

### 保証書

本書は、ご購入日から下記期間中に不具合が発生した場合に、右記の規定により無償対応を行うことをお約束するものです。

※ご購入日	年	月	日	保証期間(ご購入日より):1年間
お客様	お名前			
	ご住所 〒			
	電話 ( ) -			
※販売店	住所・店名			
	電話 ( ) -			

### 販売店様へ ※欄は必ずご記入下さい。

本製品の保証書に記入されたお客様の個人情報は保証対応にのみ使用し、その他の用途に使用したり第三者に開示・提供することは一切ありません。

### 保証規定

- ① 取扱説明書に従った正常な使用状態で不具合が発生した場合には、弊社が無償にて対応いたします。
- ② 保証対象は製品本体のみです。使用による結果については対象外となります。
- ③ 保証をお受けになる際には、本保証書の提示が必要です。提示いただけなかった場合は対応いたしかねます。
- ④ 保証期間内でも次の場合は有償となります。
  - 誤った使用方法や改造による故障、損傷
  - 落下など過度な衝撃による破損
  - 地震や火災など災害による故障、破損
  - 本保証書の提示が無い場合
  - 本保証書の記載内容に不備がある場合、または字句を書き換えた場合
- ⑤ 本保証書は再発行いたしません。

### お問い合わせ先

製品カスタマーサポート：03-6206-0059

電話受付：月曜日～金曜日(祝日・夏期休暇・年末年始を除く) 受付時間:10:00～18:00

サポート・製品情報はこちらから：<https://bitcle.jp/>

輸入販売元：株式会社ジーフォース

〒101-0044 東京都千代田区鍛冶町1-3-1 VORT神田9階

※製品改良のため、予告無く仕様が変更になる場合がございます。



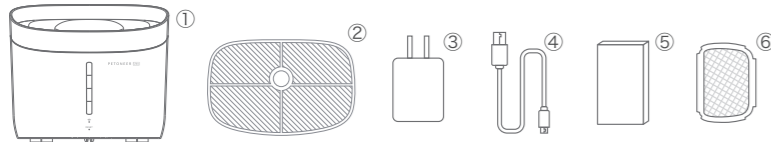
PETONEER  
www.petoneer.com

## Fresco Ultra Smart Pet Fountain

MODEL: FSW020

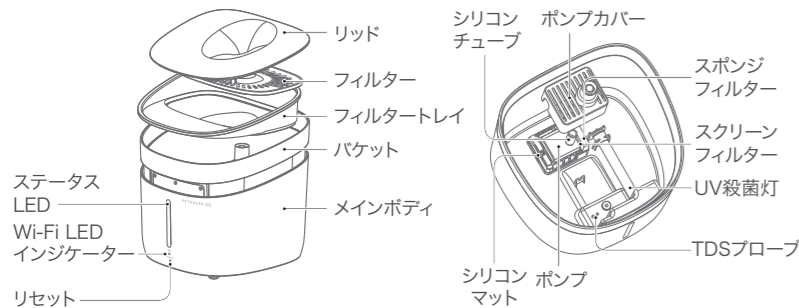
クイック スタート・マニュアル

## 内容物



- ① 給水器本体 ② フィルター ③ ACアダプター(5V/2A) ④ マイクロUSBケーブル(1.2m)  
⑤ スポンジフィルター ⑥ スクリーンフィルター

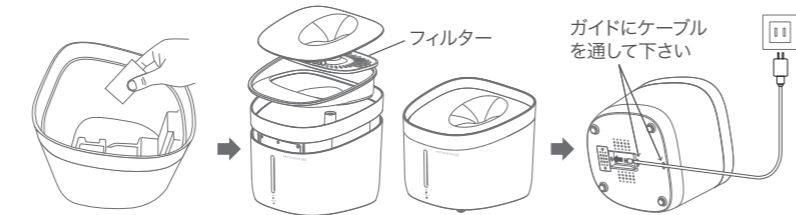
## Fresco Ultraについて



## UV殺菌灯について

殺菌のしくみ: 噴水の下部にあるチューブから放射されるUV-C紫外線は、バクテリアなどの微生物のDNA構造を破壊し、バクテリアを死滅させる効果があります。一定間隔ごとに3分間動作します。照射は3分間持続し、バクテリアなどの細菌を最大99.7%減少させます。

## 使用方法



- ポンプカバーを外し、水中ポンプの横に付属のスポンジフィルターを設置します。
- 付属のフィルターを設置し、順番に組み立てます。
- マイクロUSBケーブルを底部の電源入力ポートに接続し、ACアダプターをコンセントに接続します。

## 注水方法

上部から水を注ぎ入れます。最大水量(2L)を超えない様にして下さい。

## 清掃・メンテナンス

バケツを外しバケツの内部を洗浄して下さい。  
フィルター、スポンジフォーム、スクリーンフィルターは定期的に交換して下さい。

## Wi-Fi セットアップ

- 右のQRコードをスキャンし、「Petoneer」アプリをインストールし、アプリを開いてアカウントの作成を行って下さい。
- スマートフォンがWi-Fi接続されていることを確認し、給水器本体の電源を入れ、Wi-FiインジケータLEDが高速で点滅していることを確認します。
- Petoneerアプリを開き、「+」アイコンをタップして、セットアップ手順を実行します。



※ 電源投入後、Wi-Fiインジケータが速く点滅しない場合は、インジケータが素早く点滅するまでリセットボタンを長押しして下さい。

※ LEDがゆっくりと点滅している場合、Wi-Fiに接続できていません。Wi-Fiパスワードを確認し、正しく接続し直して下さい。

※ 当製品は5GHz通信に対応していません。2.4GHz帯のWi-Fi通信でご使用下さい。

## LEDインジケータ

LED表示色	説明
青	水量レベル表示
赤	フィルター交換サイン※

※ フィルター交換の目安: 約1ヶ月  
(交換の時期はご使用状況によって異なります)

## アクセサリ

交換用フィルターは必ず以下の専用品をご使用下さい。

Fresco Pro 交換フィルターセット+スクリーンフィルターセット(3枚入) 型番:FS908  
内容物:フィルター×3、スポンジフィルター×3、スクリーンフィルター×3

Fresco Pro用スクリーンフィルターセット(4枚入) 型番:FS020  
内容物:スクリーンフィルター×4(1シート)

## 仕様

型番:FSW020	重量:1220g	UV-C LED寿命:15,000時間
電源:5V/2A	本体サイズ:208×198×181mm	無線接続:Wi-Fi 2.4GHz
容量:2L	UV殺菌率:99.7%	受信範囲:30m

## 使用上のご注意

- 室内環境でご使用下さい。
- バケツを掃除する際は、必ず電源を抜いた状態で行って下さい。
- ペットがケーブルを噛んだり、感電などの危険な状況を引き起こしたりしない様、電源コードの取り扱いには十分注意して下さい。
- TDS(総溶解固形分): 水中の溶解固形分の含有量。TDS値が低いほど、水の純度は高くなります。TDSは、水の一般的な品質を決定するための指標として使用されます。水質の基準は、国や地域によって大きく異なります。現地の基準を参照して下さい。
- UV-Cの紫外線はプラスチックや衣服を透過できないため、UV灯によって露出される可視光源は害を与えません。
- 長期間使用すると、内部が黄色く変色する場合があります。